



María Julia Egea Gasco
Profesora Sorda de Bellas Artes
Mendoza Argentina, 1946

Viviana Burad

María Julia Egea Gasco nació sorda en Mendoza, República Argentina, el 09 de setiembre de 1946. Actualmente cumple funciones de Secretaria General en la Asociación de Sordos de Mendoza.

María Julia es Profesora de Bellas Artes recibida en la Universidad Nacional de Cuyo en 1972. Se ha desempeñado como docente y vicedirectora en la Escuela Postprimaria Especial 7-001 de Arte Aplicado en Mendoza y ha realizado más de setenta muestras individuales y colectivas.

Además de esto, produjo ocho murales en diferentes localidades de Mendoza, habiendo recibido por ello, dos menciones especiales e ilustraciones a poemas de varios escritores y poetas mendocinos. Obtuvo también, premios en fotografía.

Su participación en concursos provinciales y nacionales, dejaron muchos premios a su favor.

En octubre de 1999 recibió la distinción “Ejemplo de Vida” en Mendoza, Argentina y su nombre figura en los libros “Primer Diccionario de Mujeres Docentes de Mendoza” y “Primer Diccionario de Escritoras y Plásticas de Mendoza” de Editorial Inca.

Sus trabajos actuales, explican los críticos de arte, son expresionistas con cierta geometrización propia del cubismo, de un carácter personalísimo, realizados en pastel.

Algunas de sus obras, que se exponen a continuación, tienen un colorido intenso que contrasta con la tristeza y soledad que transmiten sus personajes, en su mayoría, mujeres.

Sus producciones reflejan su personalidad, su carácter y temperamento y sus emociones más íntimas. Su inteligencia aplicada al arte, permite que sus trabajos y sus protagonistas adquieran vida propia.

La pintura realizada en papel que se observa a continuación fue realizada en pastel en 1985 en un estilo expresionista y cubista. Se denomina Campesina Mendocina.



Campesina Mendocina

La siguiente obra es una pintura en papel realizada en el año 2000 en estilo expresionista cubista, en pastel y la llamó “Retratos casi perfectos”.



Retratos casi perfectos

El siguiente dibujo fue titulado “Candil” realizado en papel con técnica pastel en estilo expresionista.



Candil

A continuación se presenta a “La Neftalí”, una pintura realizada en papel de color en la que utiliza la técnica pastel, producida en 1990 en estilo expresionista cubista.



La Neftalí



“Nosotras”

María Julia cuenta que la obra anterior la denominó “Nosotras”, en honor a una maestra suya, que le enseñó a hablar, la Señorita Marta Rosa Olmedo Villanueva. Se trata de un dibujo realizado en papel aplicando la técnica de pastel y el estilo es expresionista.

Seguidamente se observa “El sombrero”, un dibujo realizado en papel y en tinta.



El sombrero

A continuación se puede ver una fotografía realizada en 2008 denominada “Él y ella”.



Él y Ella

Seguidamente se presenta una pintura también realizada en 2008 en óleo sobre lienzo. Se trata de un retrato creado sobre la observación de una fotografía. La obra fue enviada a Francia.



Retrato por encargo

A continuación se expone una pintura realizada en óleo sobre lienzo en 2008, un retrato que registra detrás la Cordillera de Los Andes, en la Patagonia argentina.



Obras en construcción



Un buen bocado

Arriba se observa un dibujo realizado en 2008 y se trata de una ilustración para un cuento.

Seguidamente, otro dibujo en pastel realizado también en 2008 por encargo para ilustrar un cuento.



Tu ronca maldición maleva

Abajo se observa una pintura realizada en óleo sobre lienzo. Se trata de un retrato producido en el año 2008 que fue enviado a Francia en la misma fecha.

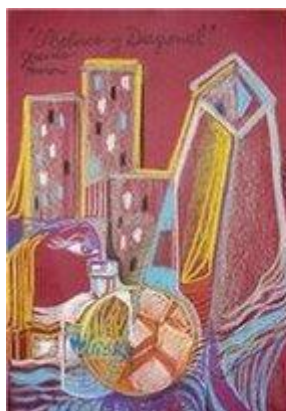


A continuación se observa “Testigo de campo”, seleccionada en el Concurso Nacional de la Biblioteca Popular de San Antonio de Papua, Provincia de Buenos Aires, Argentina.



Testigo de campo

Seguidamente “Revancha en el desierto”.



Revancha en el desierto

Un crítico de arte y escritor, Andrés Leonardo Casares, que además actúa en carácter de jurado en certámenes literarios y de artes plásticas, al analizar las producciones de María Julia Egea, en Julio de 2005, dijo para Diario Los Andes de Mendoza, Argentina:

“La mayor parte de los cuadros presentan figuras solitarias, casi todas femeninas, como un reflejo de la imagen de intensa vida interior de la pintora. Las expresiones son dolientes y se compensan con la ornamentación de la ropa, guardas, arabescos, colores modulados, transparencias y veladuras. El suyo es un arte personalísimo, emparentado con el expresionismo y el cubismo. Como si quisiera colocar ondas de sonido, vibraciones que se perciben con el tacto, hace de cada rostro un símbolo, un dibujo donde líneas y colores juegan y establecen un diálogo entre expresión y belleza. Del mismo modo, fondo y figura dialogan en un idioma común y en pie de igualdad. A veces el fondo es un poco el lugar de descanso, donde se prende como una vital enredadera la figuración. Pero en general uno y otra

se combinan como si no hubiera más espacio que la bidimensional de la planimetría, evitando casi completamente una transcripción de la realidad”.



Andrés Leonardo Casares
Mendoza Argentina 1940
Crítico de Arte

Por último, se observa a continuación, la obra denominada ¿Me interpretás? Aquí María Julia Egea expresa la relación tripartita entre el intérprete y las personas sorda y oyente. Se observan emanaciones de los ojos y los oídos y según las expresiones de la propia autora, la franja amarilla significa la unión para la vida mientras que la expresión en los ojos de la persona sorda significa estar viendo el mundo con esperanzas.



¿Me interpretás?

María Julia Egea, mediante su arte, logró el amplio desarrollo y la expresión de una forma de comunicación que trasciende a las lenguas.

Fuentes:

María Julia Egea

María Julia Egea en <http://palabrasdeficcion.blogspot.com/>

María Julia Egea en <http://chinalinda.artelista.com/>

María Julia Egea en <http://www.bibliotecaguiraldes.com.ar/plugin.php?...>

María Julia Egea en <http://www.arteenventa.com/artistas/Chinalinda>

María Julia Egea en <http://www.losandes.com.ar/notas/2005/7/16/cultura-159820.asp>